



# Udviklingen af et scorekort for biodiversitet i agerlandet

Andrea Oddershede, Toke Høye og Rasmus Ejrnæs  
Aarhus Universitet

# Hvad er smart at gøre?

## Prioritéer

- På baggrund af **artsdiversitet og sjældenhed**
- På baggrund af **bidrag til det økologiske rum**

Rådgivningen mangler et værktøj, der kan svare på spørgsmålene:

- Hvad er klogt at gøre?
- Hvad er udgangspunktet?
- Hvad er potentialet?

# Udregning af bioscore

	Rå bioscore		Alder	Hydro-logi	Landbrugs-påvirkning	Græs-ning	Gamle træer	...	Suppleret bioscore
Biotop <sub>1</sub>	3	+							
Biotop <sub>2</sub>	4								
Biotop <sub>3</sub>	0								
Biotop <sub>4</sub>	0								
Biotop <sub>5</sub>	8								
Biotop <sub>6</sub>	5								
								=	

# Udregning af bioscore

	Rå bioscore		Alder	Hydro-logi	Landbrugs-påvirkning	Græs-ning	Gamle træer	...		Suppleret bioscore
Biotop <sub>1</sub>	3									
Biotop <sub>2</sub>	4									
Biotop <sub>3</sub>	0	+							=	
Biotop <sub>4</sub>	0									
Biotop <sub>5</sub>	8									
Biotop <sub>6</sub>	5									
Biotop <sub>7</sub>	2									
Biotop <sub>8</sub>	4									

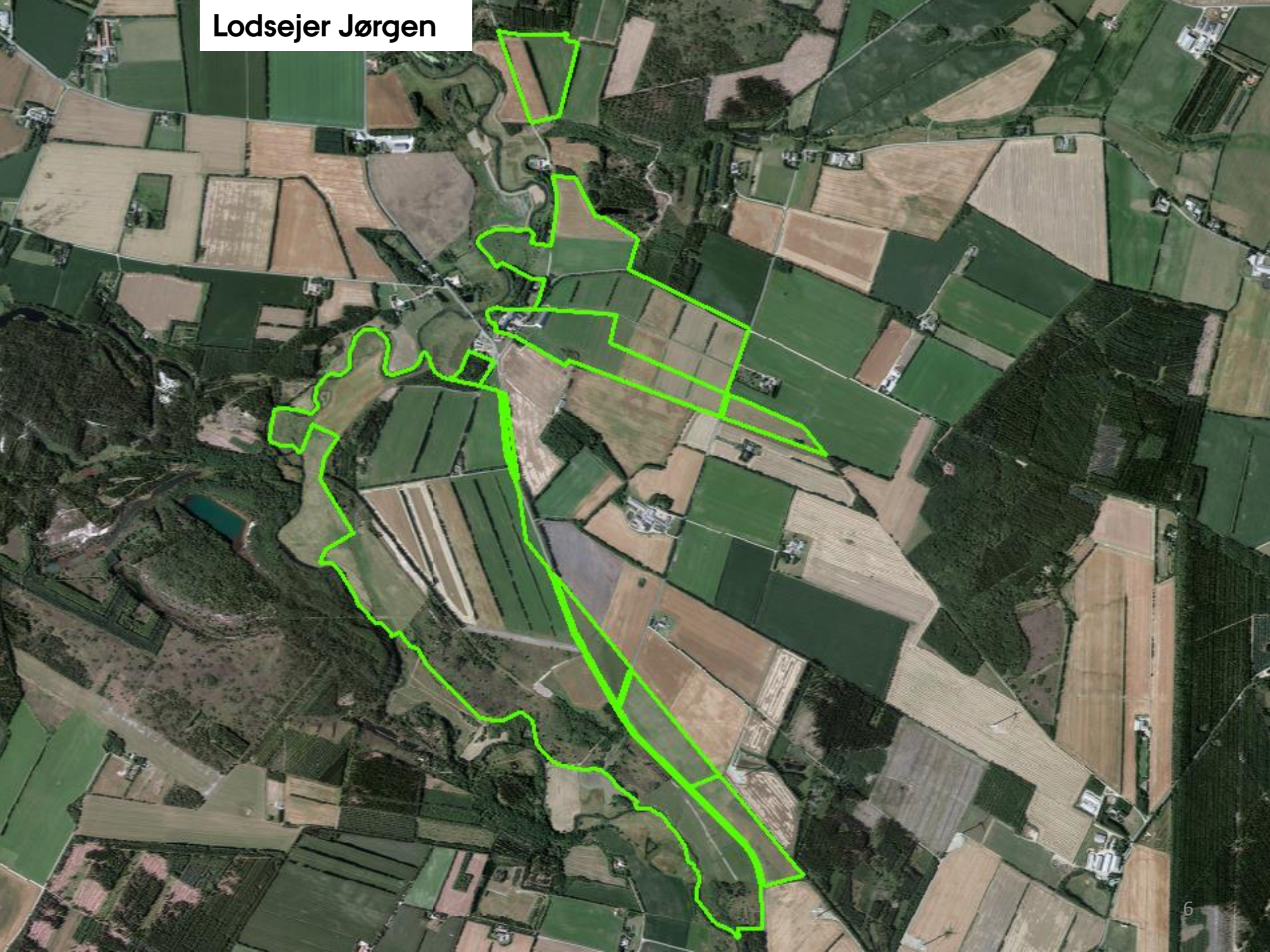
# Forhøj bioscoren ved at....

## 1. Registrere

- Småbiotoperne
- Tilstand og tiltag inden for alle areal typer
- Arter

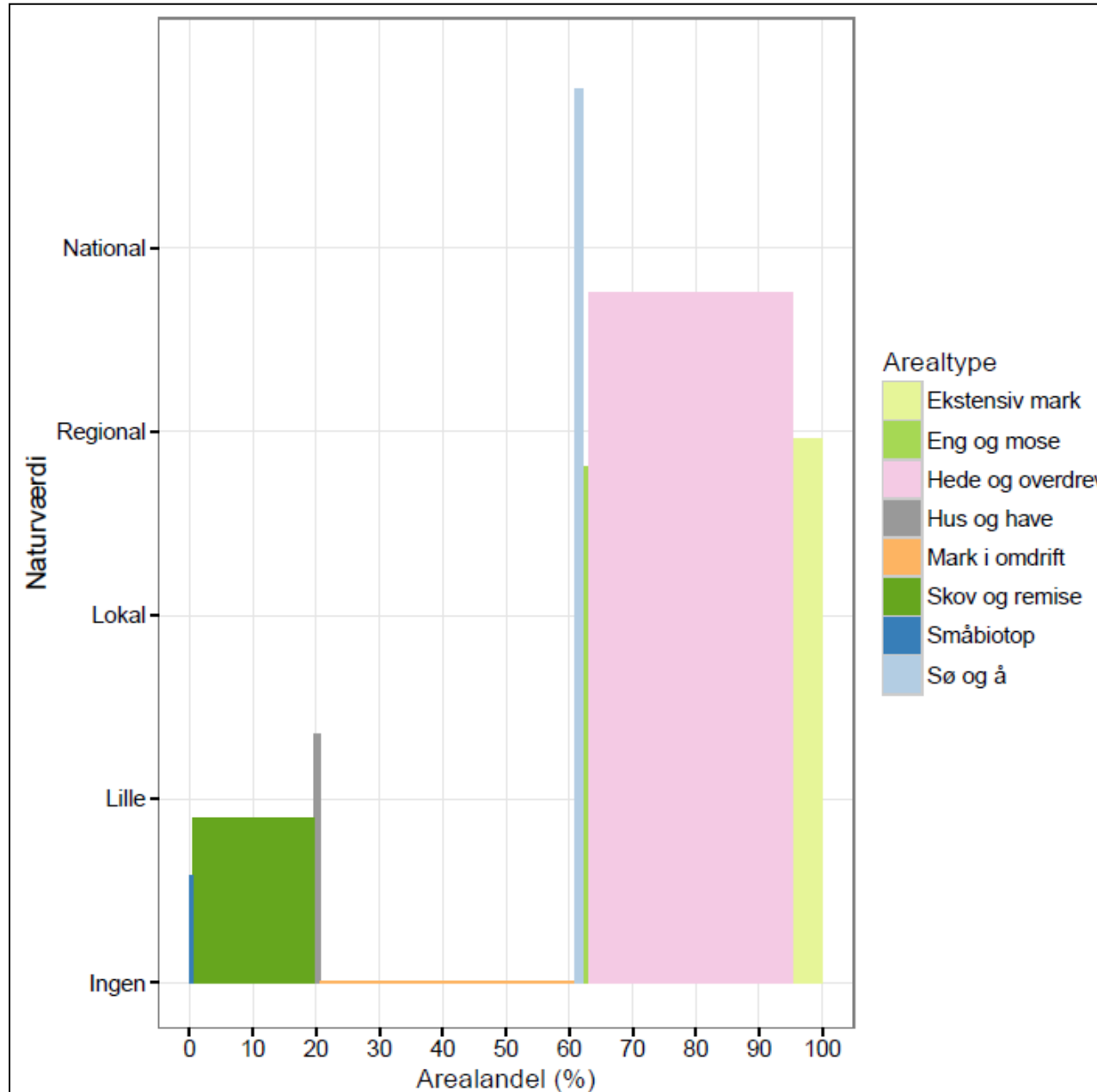
## 2. Lave tiltag, der gavner biodiversiteten

# Lodsejer Jørgen



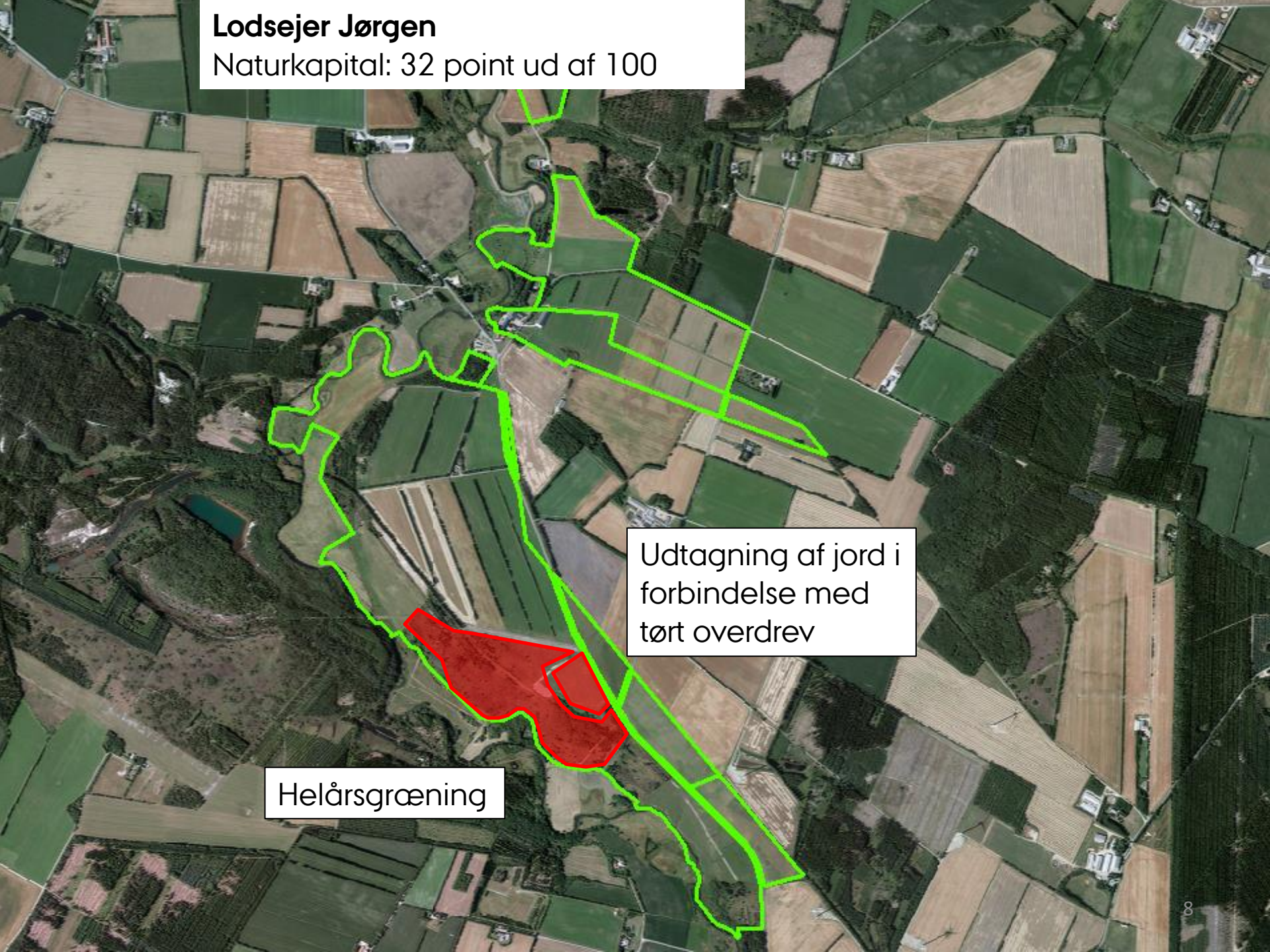
# Lodsejer Jørgen

Naturkapital: 32 point ud af 100



# Lodsejer Jørgen

Naturkapital: 32 point ud af 100



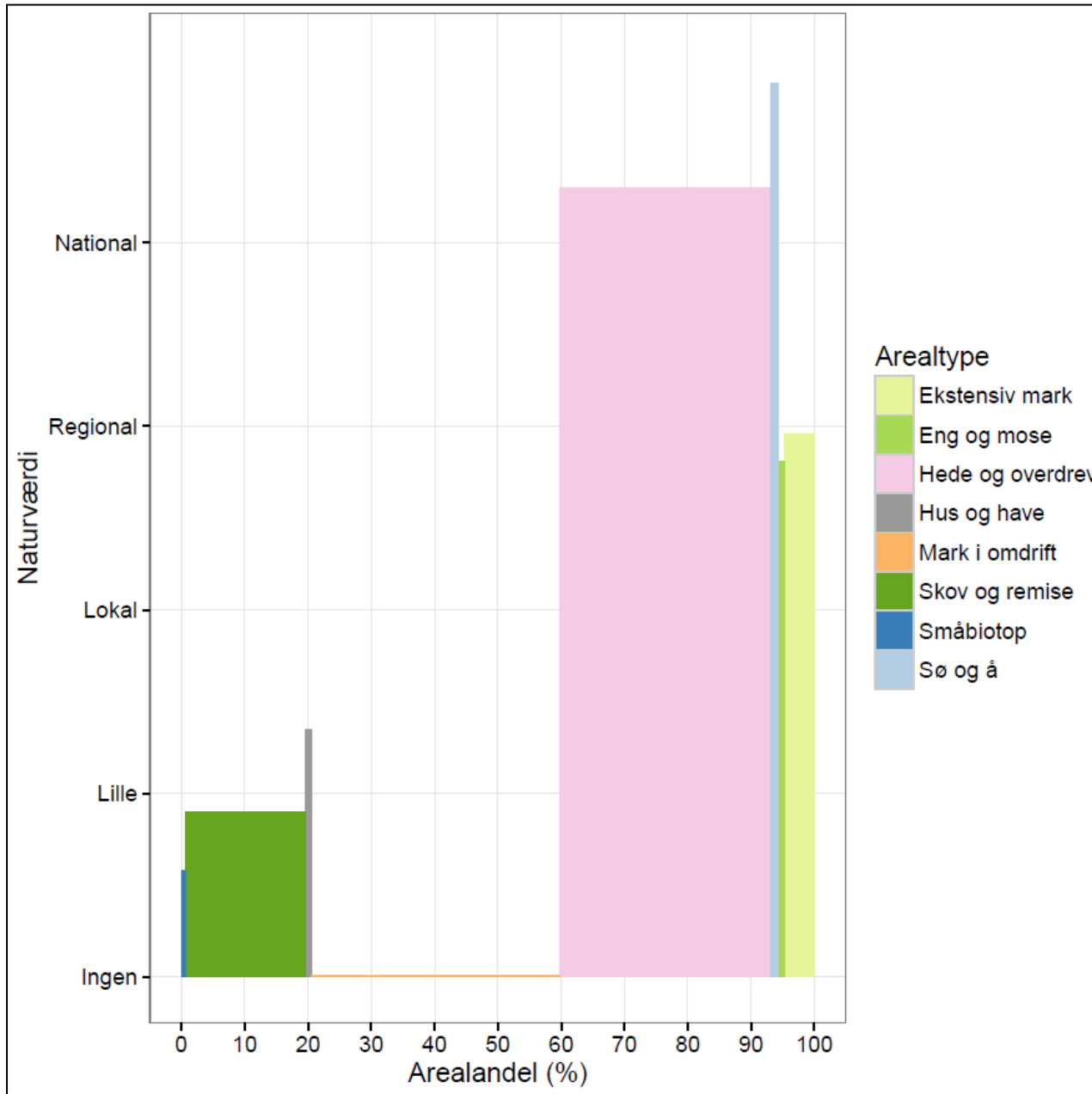
Udtagning af jord i forbindelse med tørt overdrev

Helårsgrøning

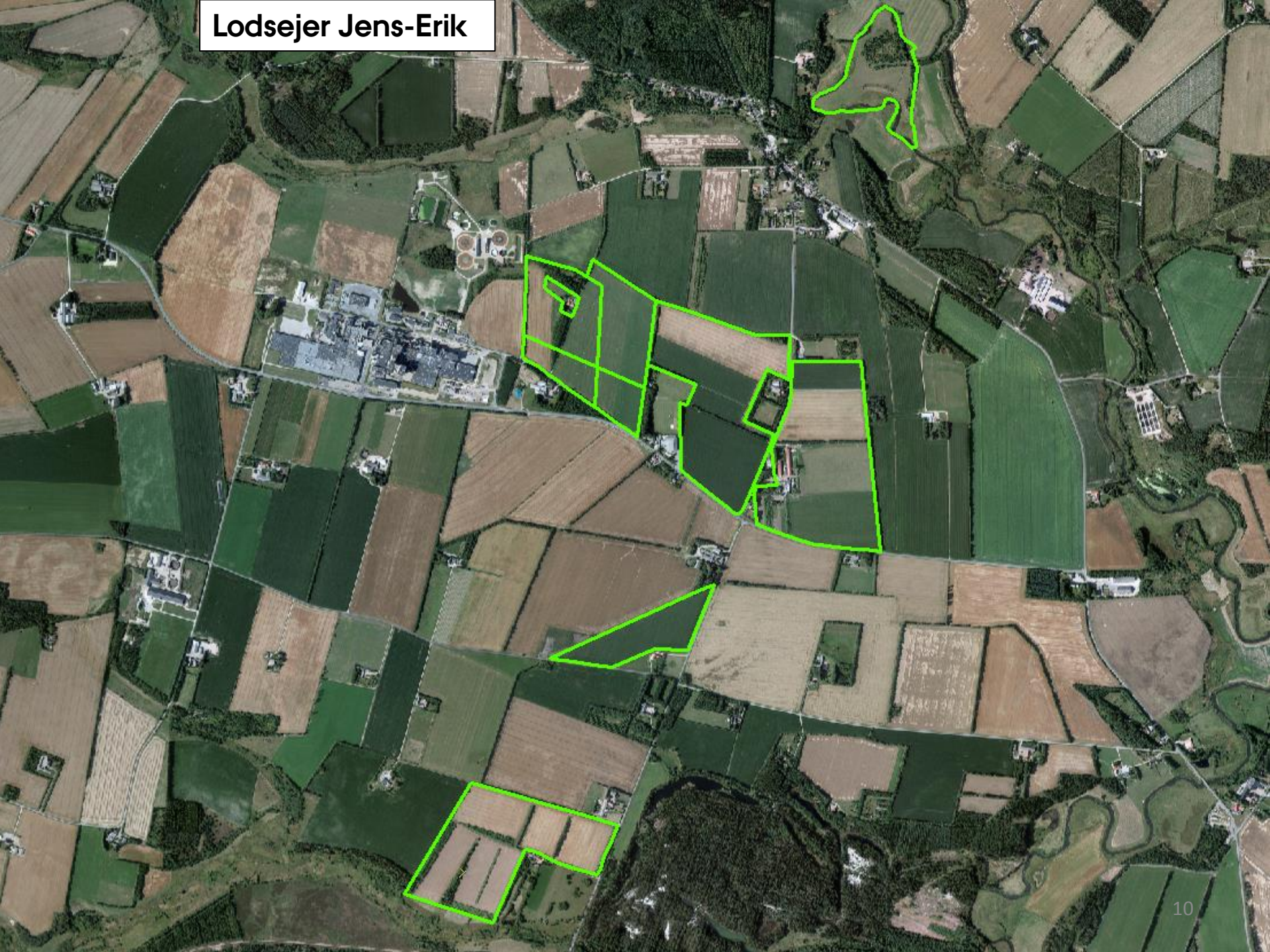


# Lodsejer Jørgen

Naturkapital: 37 point ud af 100

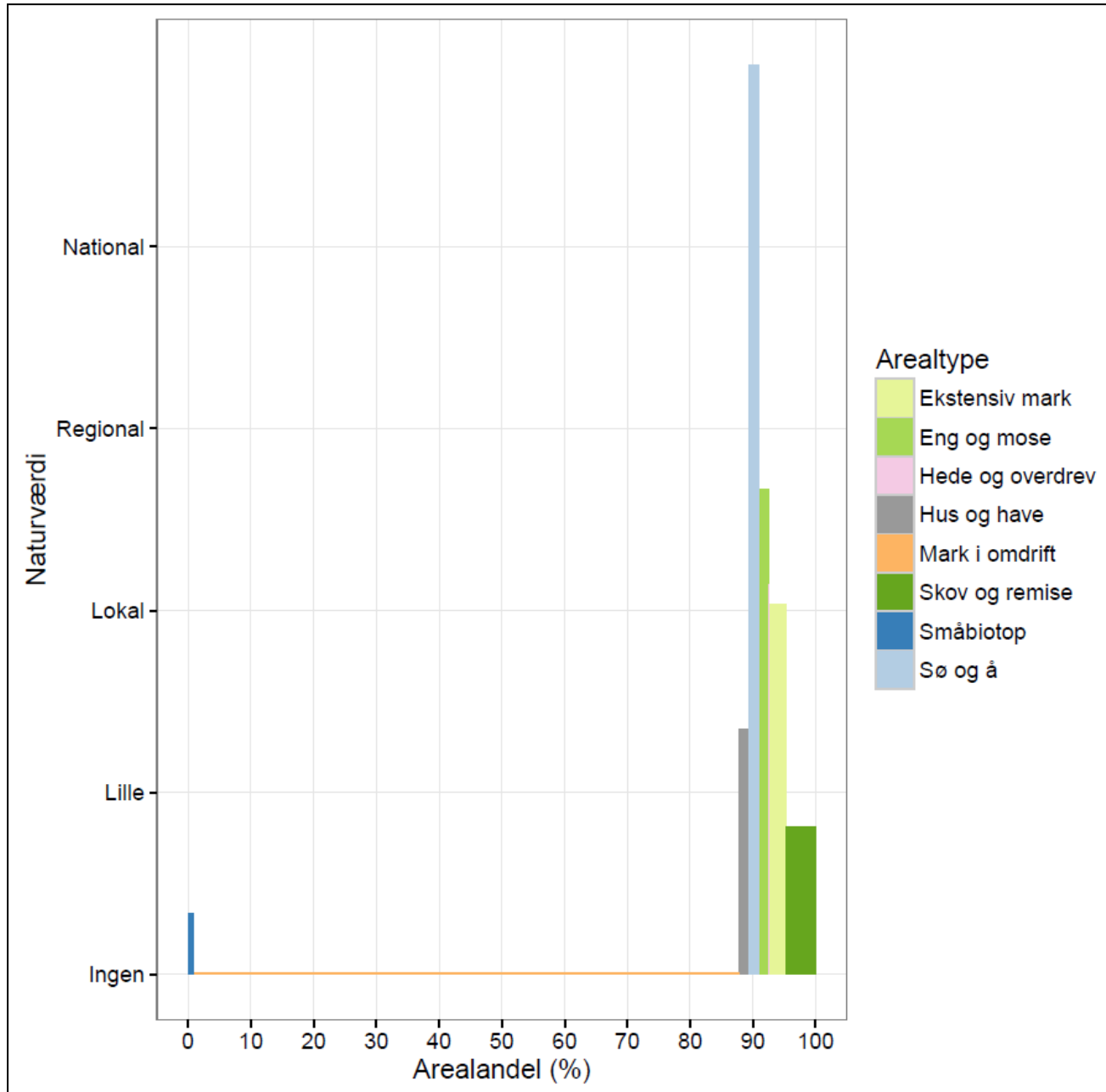


Lodsejer Jens-Erik



# Lodsejer Jens-Erik

Naturkapital: 5 point ud af 100



**Lodsejer Jens-Erik**

Naturkapital: 5 point ud af 100

Græsning

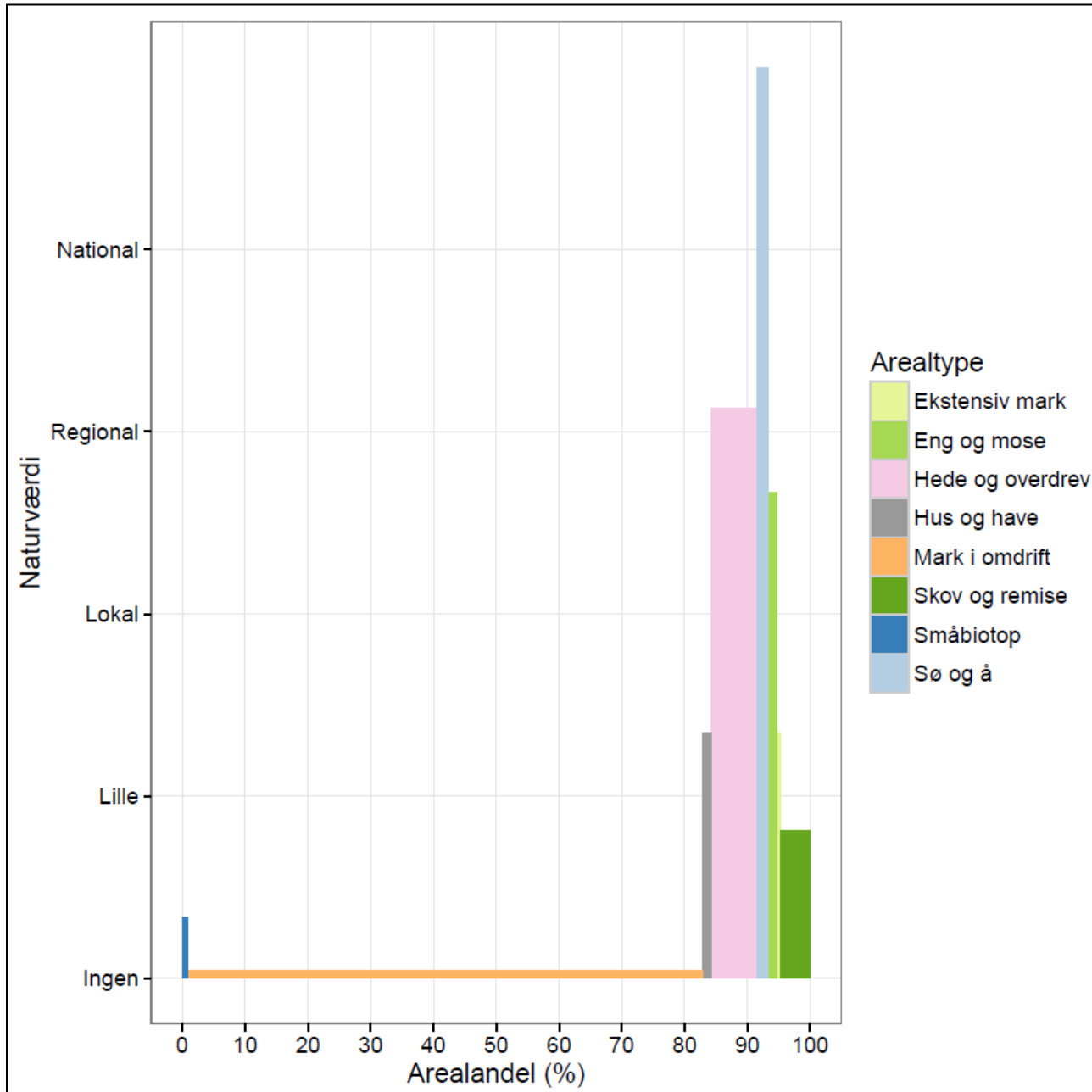
Vibelavning

Udtagning af  
jord i forbindelse  
med ådal

Vildttiltag i marken  
(barjordstriber)

# Lodsejer Jens-Erik

Naturkapital: 10 point ud af 100



# Brug af scorekort i rådgivningen

Prioriteringsværktøj

Kvalificeret biodiversitetsrådgivning

- Udpegning af værdifulde arealer via biodiversitetskortet
- Placering af vildtvenlige tiltag og udtagning af jord som bufferzoner



# Brug af scorekort i rådgivningen

- Specifikt for den enkelte lodsejer
- Naturrådgivning der integrerer hele ejendommen og alle arter
- Synergieffekt
  - Biodiversitet som grundlag for naturrådgivningen i agerlandet
  - Kan kombineres med habitater til yndlingsarten (agerhøne, kirkeugle, birkemus osv.)